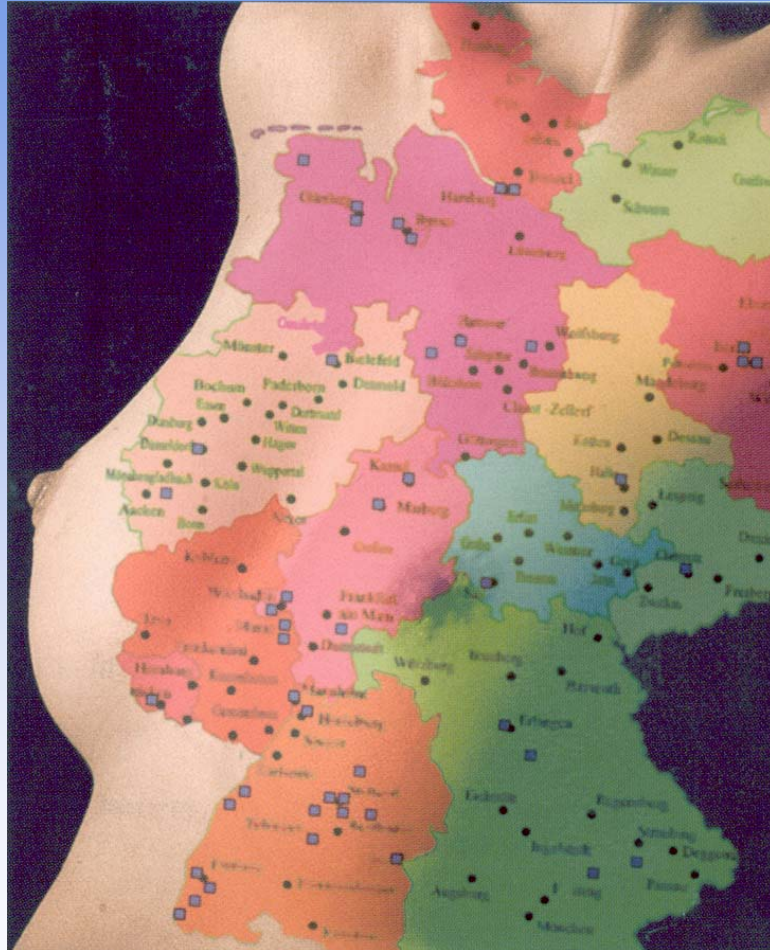




Brustzentren in Deutschland - wo stehen wir?



D.Wallwiener

Tübingen



Qualitätssicherung / -optimierung



- **Sektorale Versorgung**
- **Deckelung**
- **Konvergenzphase**
-
 - **Anteil Bruttonettoprodukt „health care“**
D: ~ 9 % - UK: 4,5 %
 - **Niedergelassene Gynäkologen**
D: ~ 18.000 – UK: 1.800
 - **McKinsey: 30 % FK u/o. Betten ↓**



**„Kaukasische Kreidekreise“ :
z. B. Mammographie-Screening**



Qualitätssicherung / -optimierung

Status quo

- Zentralisierung, Zertifizierung:
z.B. ~ 140 BZ DKG-DGS
- Vereinheitlichung mit EUSOMA-Akkreditierung
↔ weltweit einmalige „Erfolgsstory“
-
- CCC: DKH
- Organzentren: DKG
- TZ, CCC, Breast-CCC (DGS) , OSP

!

Netzwerk (zertifiziert!) abgestufter
onkologischer Versorgung



Forschung

Status quo

- Internationale Studiengruppen
- Nationale Studiengruppen (z.B. GBG)
- Gütesiegel DKG
- Studienbank DGS – AGO – DGGG – SHG
- Rekrutierung: [adjuvante Studien-online.de](http://adjuvante.studien-online.de)
- Netzwerk mit Niedergelassenen: z.B. IFG, PACT

!

Forschung in Partnerschaft
mit Industrie (z.B. FSA e.V.)



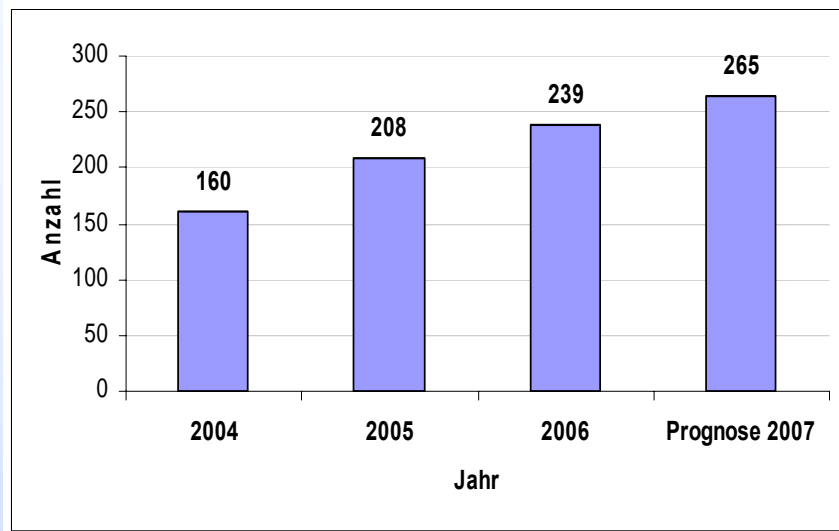
Qualitätssicherung/-optimierung Brustzentren

Problematik: **Inzidenz Mammakarzinom ~ 50.000/a in Deutschland**
40.000 primäre Mammakarzinome/a
20.000 werden in 200 Brustzentren operiert,
das entspricht 100 Brustkrebspatienten/Zentrum/a
20.000 werden in 2.000 Frauenkliniken (Rest) operiert,
= 10 Patientinnen/a/Institution

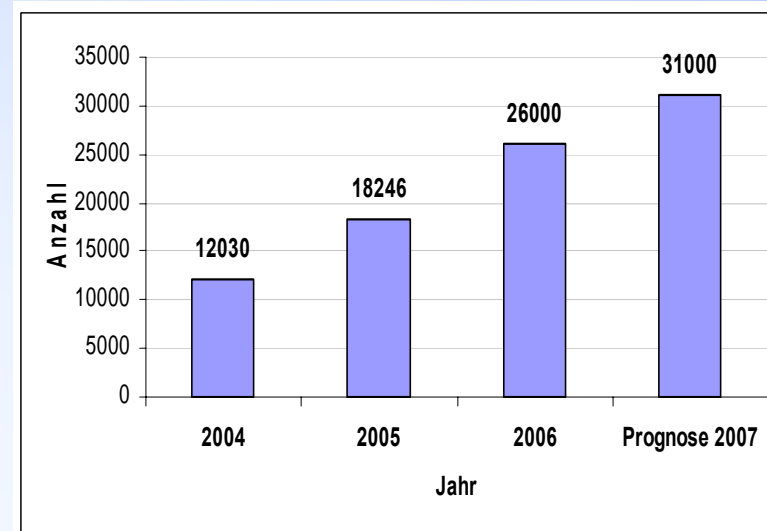
WBC - Benchmarking 2006



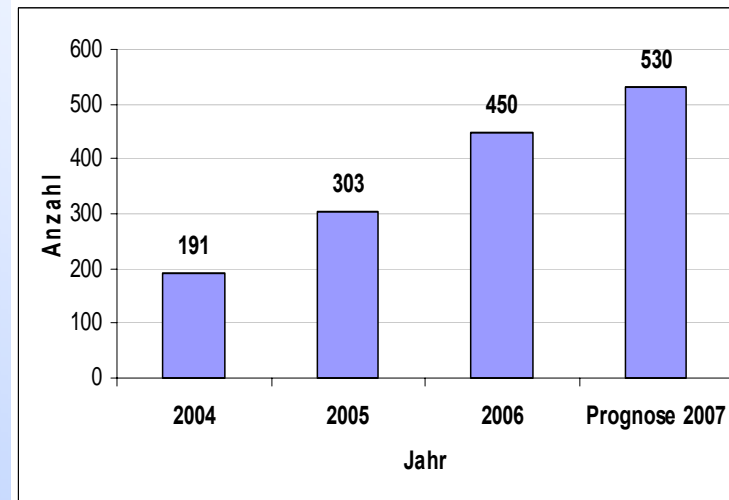
Anzahl Zentren



Zahl der prim. operierten Mamma-Ca



Zahl der Monitoring- besuche in den Zentren





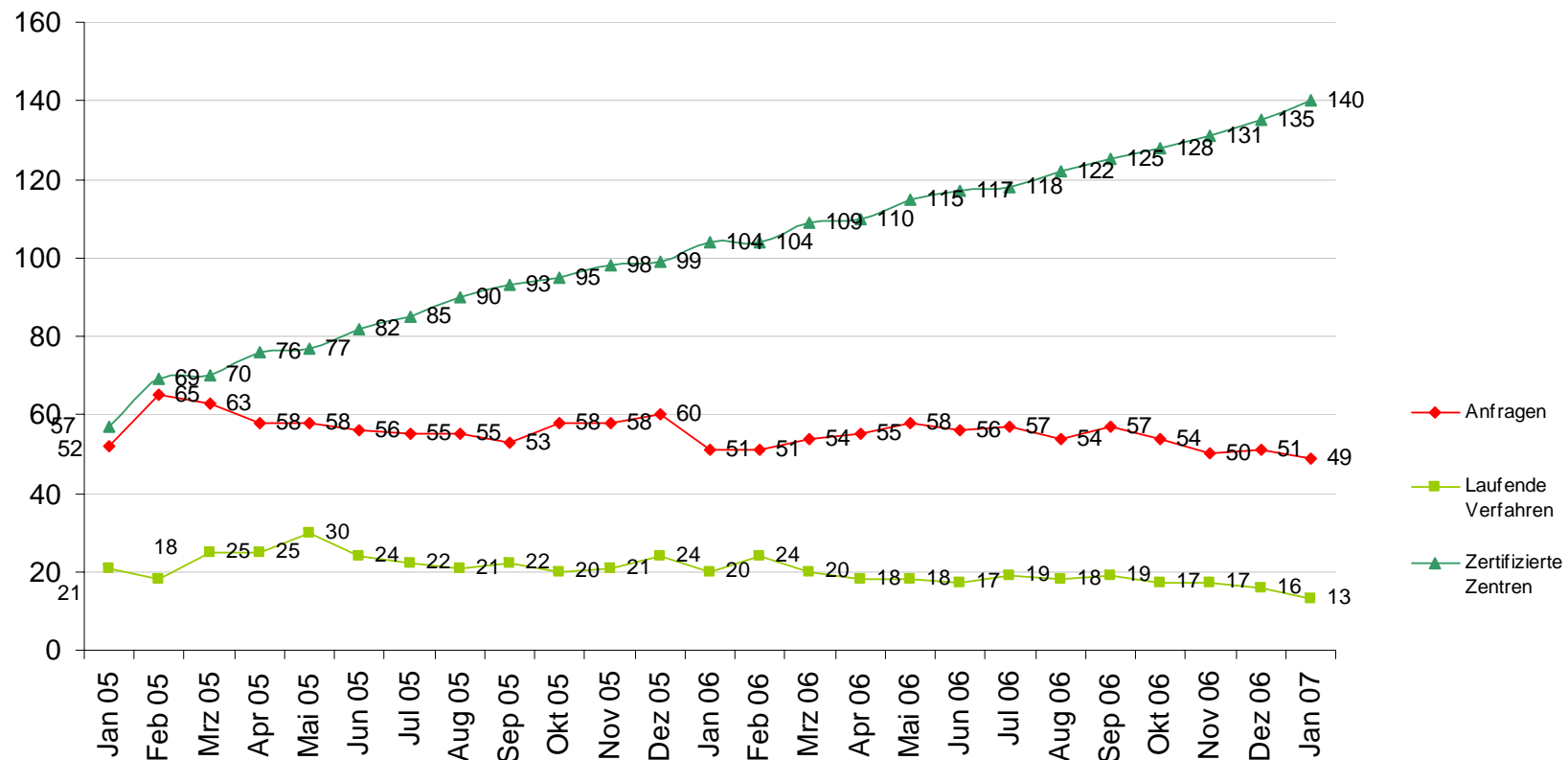
Stand: Zertifizierungsverfahren für Brustzentren 2006



	Stand 31.12.06	Jan./ Feb.
Anfragen	51	49
Laufende Verfahren	16	13
Zertifizierte Zentren	135	140
Zertifizierte Standorte	176	181
Brustzentren 1. Standort	102	107
2. Standorte	27	27
3. Standorte	4	4
4. Standorte	2	2
Durchschnitt Primärfälle pro BZ	201,48	203,86
Durchschnitt Primärfälle pro Standort	157,39	157,69
Primärfälle in zertifizierten BZ	27722	28541
Gesamtanteil	55,4%	57,1%

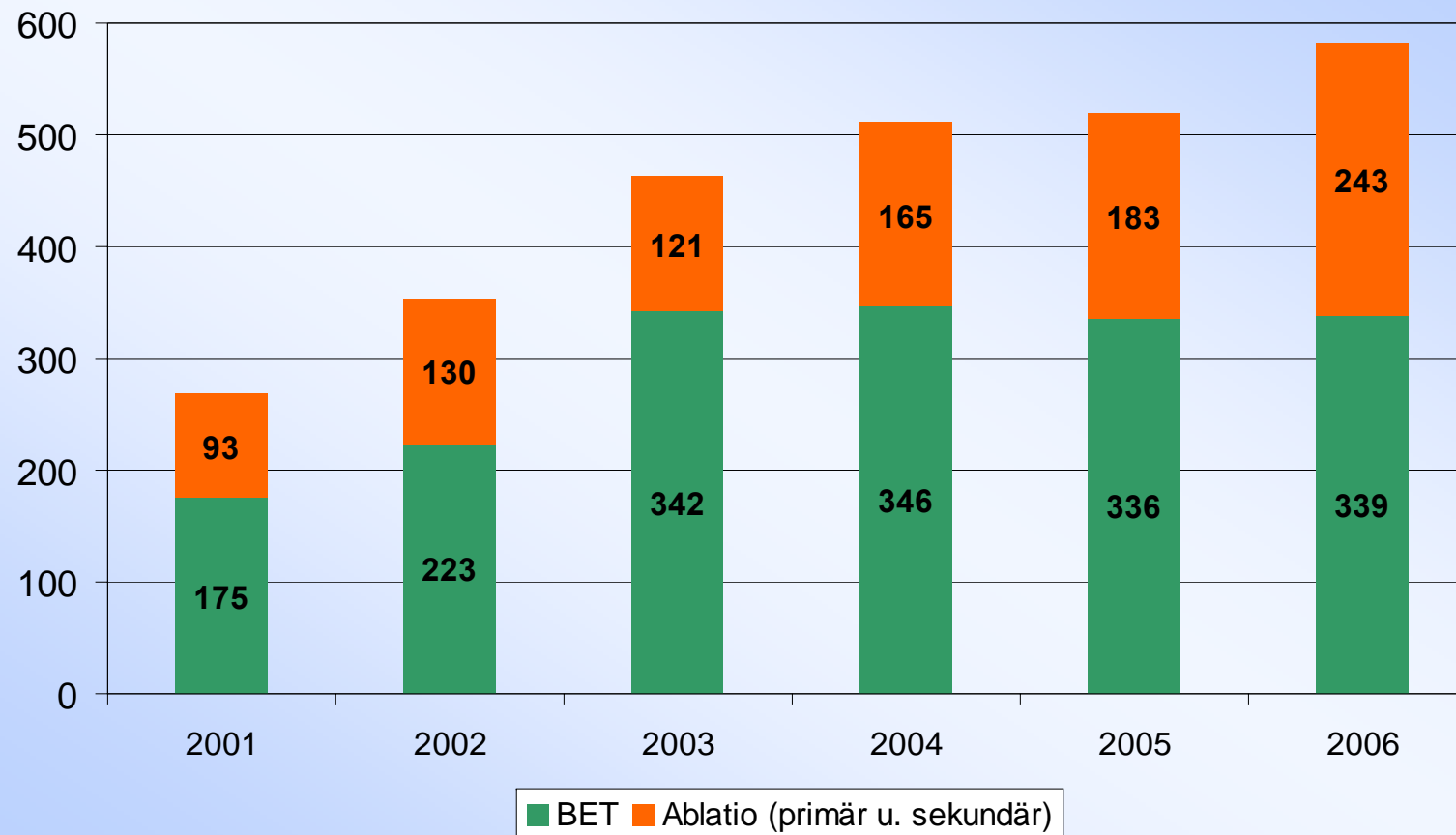


Das Zertifizierungssystem in Zahlen





Mammakarzinom 2001-2006





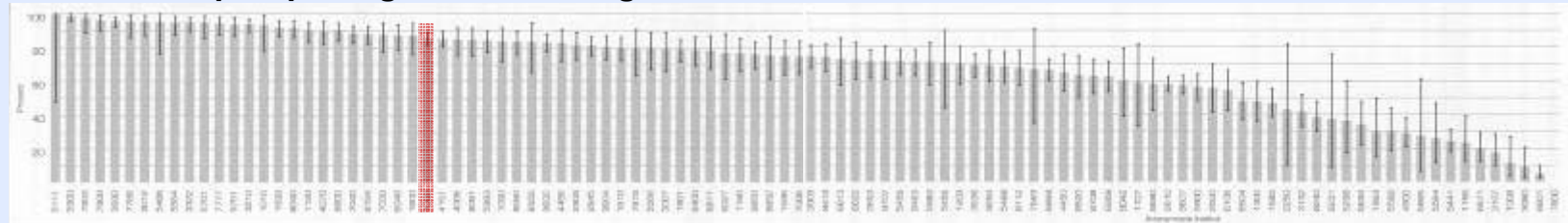
Universitäts-Brustzentrum Tübingen: Qualitätsbericht

Rezertifizierung 2005
• Keine Mängel
EUSOMA-Leitzentrum

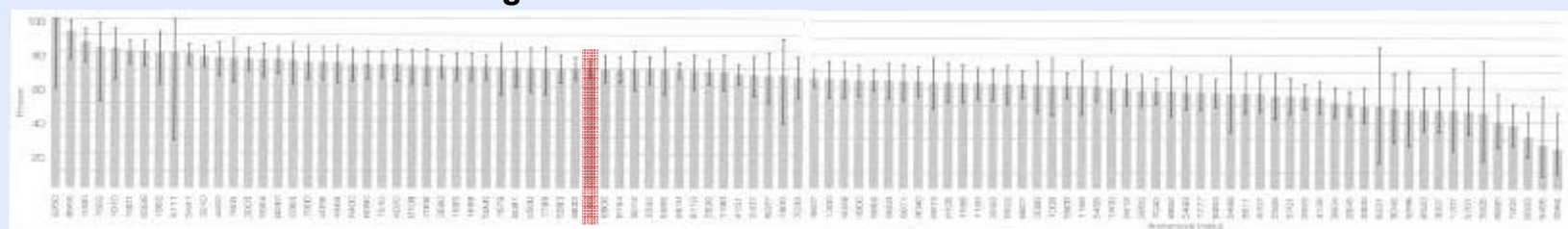
BET-Rate Tübingen: 74 %
BET-Rate alle Kliniken: 66 %



Indikator 02: präop. Diagnosesicherung n = 10342



Indikator 09: Indikationsstellung zur BET n = 9908





Zertifizierung Brustzentren DKG - DGS

Rationale:	QS/ - Optimierung
Proof of concept:	1. Optimierung von Struktur-/Prozessqualität 2. Bewusstsein 3. Studien 4. Benchmarking
Ergebnisqualität:	Q-Indikatoren
Offene Fragen:	- Überleben ? - Rezidiv ? - Metastasen ? - Finanzierbarkeit (kritische Größe des Zentrums?) - Politischer Wille ? Aberkennung Zertifikat ?



Mammakarzinom

